

ENGLISH

HeartStart MRx RS-232 Serial Port with Transmission Options

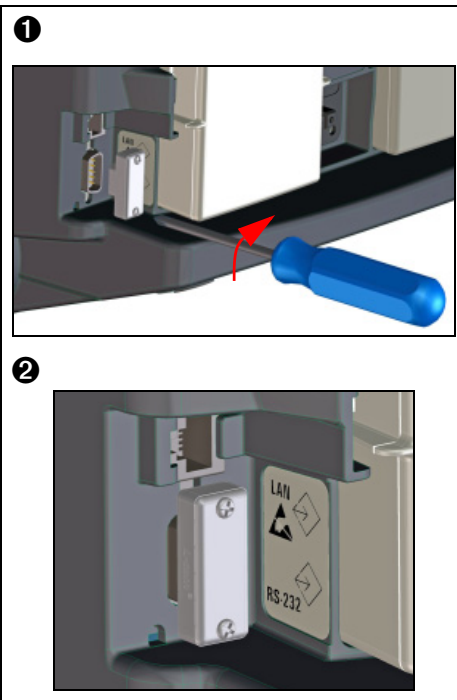
This document is an addendum to the *HeartStart MRx Instructions for Use*. Keep this addendum with your *Instructions for Use*.

The RS-232 Serial Port is a connection port on the back of the HeartStart MRx monitor/defibrillator. It is used to connect the HeartStart MRx to the Wireless Link, Rosetta and IntelliVue data transmission devices.

Install the RS-232 Port Protective Cap to cover the port if you have a data transmission option installed but do not have a data transmission device connected to the RS-232 port on the back of your HeartStart MRx. See ❶.

Ⓢ To install the protective cap:

- 1 Orient the “D” shape of the protective cap with the port. Align the cap screws and pin holes with the screw holes and pins on the device.
- 2 Insert the cap into the RS-232 port and gently push in.
- 3 Use a screwdriver to tighten screws until cap is securely held in place. See ❷.



NOTE: The RS-232 Port Protective Cap works with or without the plastic stabilizer in place.

FRANÇAIS

Port série RS-232 du moniteur/défibrillateur HeartStart MRx avec options de transmission

Le présent document est un addenda au *Manuel d'utilisation du HeartStart MRx*. Conservez cet addenda au même endroit que le *Manuel d'utilisation*.

Le port série RS-232 est un port de connexion situé à l'arrière du moniteur/défibrillateur HeartStart MRx. Il est utilisé pour connecter le HeartStart MRx aux appareils de transmission de données Wireless Link, Rosetta et IntelliVue.

Installez l'embout protecteur du port RS-232 afin de protéger le port si l'option de transmission de données est installée mais qu'aucun dispositif de transmission n'est connecté au port RS-232 situé à l'arrière de votre moniteur/défibrillateur HeartStart MRx. Reportez-vous à l'image ❶.

Ⓢ Installation de l'embout protecteur :

- 1 Orientez l'extrémité en forme de “D” de l'embout protecteur en direction du port. Alignez les vis et trous de l'embout en face des trous et broches de l'appareil.
- 2 Insérez l'embout dans le port RS-232 et poussez légèrement.
- 3 Utilisez un tournevis pour serrer les vis jusqu'à ce que l'embout soit correctement fixé. Reportez-vous à l'image ❷.

REMARQUE : l'embout protecteur du port RS-232 fonctionne avec ou sans le stabilisateur en plastique en place.

ITALIANO**Porta seriale RS-232 per HeartStart MRx con opzioni di trasmissione**

Questo documento rappresenta un'integrazione delle *Istruzioni d'uso di HeartStart MRx*. Conservare il documento insieme alle *Istruzioni d'uso*.

La porta seriale RS-232 è una porta di connessione situata sul retro del monitor/defibrillatore HeartStart MRx. Viene utilizzata per collegare HeartStart MRx ai dispositivi di trasmissione dei dati con collegamento wireless Rosetta e IntelliVue.

Se si dispone di un'opzione di trasmissione dei dati installata ma non di un dispositivo di trasmissione dei dati collegato alla porta RS-232 sul retro di HeartStart MRx, installare il cappuccio di protezione della porta RS-232 per coprirlo. Vedere ❶.

Ⓢ Per installare il cappuccio di protezione:

- 1 Allineare la forma a "D" del cappuccio di protezione alla porta. Allineare le viti e i fori del cappuccio ai relativi fori sul dispositivo.
- 2 Inserire il cappuccio nella porta RS-232 e spingere delicatamente.
- 3 Utilizzare un cacciavite per serrare le viti fino a quando il cappuccio non sia saldamente fissato in posizione. Vedere ❷.

NOTA Il cappuccio di protezione della porta RS-232 funziona con o senza lo stabilizzatore in plastica in posizione.

DEUTSCH**Serielle RS-232-Schnittstelle des HeartStart MRx mit Übertragungsoptionen**

Dieses Dokument ist ein Nachtrag zur *Gebrauchsanweisung des HeartStart MRx*. Diesen Nachtrag zusammen mit der *Gebrauchsanweisung* aufbewahren.

Die serielle RS-232-Schnittstelle ist ein Anschluss an der Rückseite des HeartStart MRx Monitor/Defibrillators. Er dient zur Verbindung des HeartStart MRx mit den Wireless Link, Rosetta und IntelliVue Datenübertragungsgeräten.

Setzen Sie die Schutzkappe für die RS-232-Schnittstelle in den Anschluss ein, wenn bei Ihnen eine Datenübertragungsoption installiert ist, aber kein Datenübertragungsgerät an der RS-232-Schnittstelle an der Rückseite Ihres HeartStart MRx angeschlossen ist. Siehe ❶.

Ⓢ Anleitung zum Platzieren der Schutzkappe:

- 1 „D“-Form der Schutzkappe am Anschluss ausrichten. Zylinderschrauben und Löcher für die Stifte auf die Schraubenlöcher und Stifte am Gerät ausrichten.
- 2 Schutzkappe in den RS-232-Eingang einführen und langsam hinein drücken.
- 3 Mit einem Schraubendreher die Schrauben festziehen, bis die Schutzkappe fest sitzt. Siehe ❷.

HINWEIS: Die Schutzkappe für die RS-232-Schnittstelle funktioniert unabhängig davon, ob der Kunststoff-Stabilisator eingesetzt ist oder nicht.

ESPAÑOL**Puerto serie RS-232 del HeartStart MRx con opciones de transmisión**

Este documento es un anexo a las *Instrucciones de uso del HeartStart MRx*. Conserve este anexo con dichas *Instrucciones de uso*.

El puerto serie RS-232 es un puerto de conexión situado en la parte posterior del monitor/desfibrilador HeartStart MRx. Se utiliza para conectar el HeartStart MRx con los dispositivos de transmisión de datos Wireless Link, Rosetta e IntelliVue.

Instale el protector del puerto RS-232 para cubrirlo si dispone de una opción transmisión de datos instalada, pero no de un dispositivo de transmisión de datos conectado al puerto RS-232 en la parte posterior del HeartStart MRx. Consulte ❶.

☺ Para instalar el protector:

- 1 Oriente la forma “D” del protector con el puerto. Alinee los tornillos de la tapa y los orificios de los pines con los orificios de los tornillos y los pines del dispositivo.
- 2 Inserte la tapa en el puerto RS-232 y empújela con suavidad.
- 3 Utilice un destornillador para apretar los tornillos hasta que la tapa quede sujeta firmemente en su sitio. Consulte ❷.

NOTA: El protector del puerto RS-232 funciona con o sin el estabilizador de plástico colocado en su sitio.

POLSKI**Port szeregowy RS-232 defibrylatora HeartStart MRx z opcjami transmisji**

Niniejszy dokument stanowi dodatek do instrukcji obsługi monitora/defibrylatora HeartStart MRx. Należy go przechowywać wraz z tą *instrukcją obsługi*.

Port szeregowy RS-232 jest portem połączeniowym umieszczonym na tylnej ścianie monitora/defibrylatora HeartStart MRx. Służy do połączenia defibrylatora HeartStart MRx z urządzeniami transmisji danych Wireless Link, Rosetta i IntelliVue.

Jeśli opcja transmisji danych jest zainstalowana, ale urządzenie do transmisji danych nie jest podłączone do portu szeregowego RS-232 umieszczonego na tylnej ścianie defibrylatora HeartStart MRx, na port należy założyć nasadkę ochronną. Patrz ❶.

☺ Aby założyć nasadkę ochronną:

- 1 Ustaw część nasadki w kształcie litery „D” w odpowiedniej pozycji względem portu. Dopasuj otwory na śruby i bolce nasadki do otworów na śruby i bolce w urządzeniu.
- 2 Wsuń nasadkę do portu RS-232 i delikatnie dociśnij.
- 3 Za pomocą śrubokręta dokręć śruby, aby zamocować nasadkę. Patrz ❷.

UWAGA: Nasadkę ochronną portu RS-232 można zakładać z plastikowym stabilizatorem lub bez niego.

PORTUGUÊS (BRASIL)**Porta serial RS-232 para HeartStart MRx com opções de transmissão**

Este documento é um adendo às *Instruções de Uso do HeartStart MRx*. Mantenha este adendo com as *Instruções de Uso*.

A porta serial RS-232 é uma porta de conexão na parte traseira do seu monitor/desfibrilador HeartStart MRx. Ela é utilizada para conectar o HeartStart MRx aos dispositivos de transmissão de dados Wireless Link, Rosetta e IntelliVue.

Instale a capa de proteção da porta RS-232 para proteger a porta caso tenha uma opção de transmissão de dados instalada, mas não tenha o dispositivo de transmissão de dados conectado à porta RS-232 na parte traseira do seu HeartStart MRx. Consulte ❶.

☉ Para instalar a capa de proteção:

- 1 Alinhe a peça "D" da capa de proteção com a porta. Posicione os parafusos e pinos da capa junto a seus respectivos orifícios e pinos no dispositivo.
- 2 Insira a capa na porta RS-232 e empurre gentilmente.
- 3 Use uma chave de fenda para apertar os parafusos até que a capa seja fixada totalmente. Consulte ❷.

OBSERVAÇÃO: a capa de proteção para porta RS-232 funciona independentemente da existência de um estabilizador de plástico instalado.

NEDERLANDS**Seriële RS-232-poort van de HeartStart MRx met transmissie-opties**

Dit document is een addendum bij de *Gebruiksaanwijzing van HeartStart MRx*. Bewaar dit addendum bij de *gebruiksaanwijzing*.

De seriële RS-232-poort is een aansluitingspoort op de achterkant van de HeartStart MRx-monitor/defibrillator. Deze wordt gebruikt om de HeartStart MRx aan te sluiten op de Wireless Link-, Rosetta- en IntelliVue-apparaten voor datatransmissie.

Plaats de beschermkap van de RS-232-poort om de poort af te dekken als u een datatransmissie-optie hebt geïnstalleerd, maar er geen apparaat voor datatransmissie op de RS-232-poort aan de achterkant van uw HeartStart MRx is aangesloten. Zie ❶.

☉ De beschermkap plaatsen:

- 1 Lijn de "D"-vorm van de beschermkap uit met de poort. Lijn de schroeven en pengaten van de kap uit met de schroefgaten en -pennen op het apparaat.
- 2 Voer de kap in de RS-232-poort in en duw deze er voorzichtig in.
- 3 Gebruik een schroevendraaier om de schroeven aan te draaien totdat de kap stevig vast zit. Zie ❷.

OPMERKING: De beschermkap van de RS-232-poort werkt met of zonder de plastic stabilisator.

SVENSKA**HeartStart MRx RS-232-serieport med alternativ för överföring**

Det här dokumentet är ett tillägg till *bruksanvisningen till HeartStart MRx*. Förvara det här tillägget tillsammans med *bruksanvisningen*.

RS-232-serieporten är en anslutningsport på baksidan av HeartStart MRx-monitorn/defibrillatorn. Den används för anslutning av HeartStart MRx till Wireless Link-, Rosetta- och IntelliVue-dataöverföringsenheter.

Täck porten genom att installera skyddslocket till RS-232-porten om du har ett dataöverföringsalternativ installerat men inte har någon dataöverföringsenhet ansluten till RS-232-porten på baksidan av HeartStart MRx. Se ❶.

© Så här installerar du skyddslocket:

- 1 Vänd "D"-formen av skyddslocket så det passar med porten. Passa in skruvarna och stifthålen med skruvhålen och stiften på enheten.
- 2 Sätt i locket i RS-232-porten och tryck försiktigt in det.
- 3 Dra åt skruvarna med hjälp av en skruvmejsel tills locket sitter fast ordentligt. Se ❷.

OBS! Skyddslocket till RS-232-porten fungerar med eller utan plaststabilisatorn på plats.

NORSK**HeartStart MRx RS-232-serieport med tilleggsutstyr for overføring**

Dette dokumentet er et tillegg til *brugerhåndboken for HeartStart MRx*. Oppbevar dette tillegget sammen med *brugerhåndboken*.

RS-232-serieporten er en tilkoblingsport på baksiden av HeartStart MRx-monitoren/-defibrillatoren. Den brukes til å koble HeartStart MRx til dataoverføringsenheter for Wireless Link, Rosetta og IntelliVue.

Installer RS-232-portens beskyttelsesdeksel for å dekke til porten hvis du har tilleggsutstyr for dataoverføring installert, men ikke har en dataoverføringsenhet som er koblet til RS-232-serieporten på baksiden av HeartStart MRx-enheten. Se ❶.

© Slik installeres beskyttelsesdekselet:

1. Snu det D-formede beskyttelsesdekselet samme vei som porten. Juster dekselskruene og pinnehullene med skruehullene og pinnene på enheten.
2. Sett dekselet på RS-232-porten, og skyv det forsiktig innover.
3. Bruk en skrutrekker til å trekke til skruene til dekselet sitter godt fast. Se ❷.

MERK: Beskyttelsesdekselet for RS-232-porten virker både med og uten plaststøtten på plass.

SUOMI**HeartStart MRx RS-232 -sarjaportti ja lähetystoiminnot**

Tämä julkaisu on lisäys *HeartStart MRx -laitteen käyttöoppaaseen*. Säilytä tämä lisäys yhdessä *käyttöoppaan* kanssa.

RS-232-sarjaportti on HeartStart MRx -monitoridefibrillaattorin takaosassa oleva liitäntä. Sen kautta HeartStart MRx liitetään Wireless Link-, Rosetta- ja IntelliVue-tietojen lähetyslaitteisiin.

Peitä RS-232-portti suojakannella, jos tietojen lähetystoiminto on asennettu mutta HeartStart MRx -laitteen takaosan RS-232-porttiin ei ole liitetty tietojen lähetyslaitetta. Katso kohta ❶.

☉ **Asenna suojakansi seuraavasti:**

- 1 Suuntaa suojakannen D-kirjaimen muotoinen pistoke kohti porttia. Sovita kannen ruuvit ja nasta-aukot laitteen ruuviaukkojen ja nastojen mukaisesti.
- 2 Työnnä kansi varovasti RS-232-porttiin.
- 3 Kiristä ruuvit ruuvitaltalla niin, että kansi pysyy tukevasti paikallaan. Katso kohta ❷.

HUOMAUTUS: RS-232-portin suojakansi toimii sekä vakautuskannen kanssa että ilman sitä.

DANSK**HeartStart MRx RS-232 seriel port med transmissionsmuligheder**

Dette dokument er et tillæg til *Brugerhåndbogen til HeartStart MRx*. Opbevar dette tillæg sammen med *Brugerhåndbogen*.

Den serielle RS-232-port er en tilslutningsport på bagsiden af HeartStart MRx monitoren/defibrillatoren. Den bruges til at tilslutte HeartStart MRx til datatransmissionsenhederne Wireless Link, Rosetta og IntelliVue.

Monter beskyttelseshætten til RS-232-porten for at dække porten, hvis du har en datatransmissionsfunktion installeret, men ikke har en datatransmissionsenhed tilsluttet til RS 232-porten på bagsiden af HeartStart MRx. Se ❶.

☉ **Sådan monterer du beskyttelseshætten:**

- 1 Vend den "D"-formede side af beskyttelseshætten i forhold til porten. Juster hættens skruer og benhuller i forhold til skruenhullerne og benene på enheden.
- 2 Sæt hætten i RS 232-porten, og skub den forsigtigt i.
- 3 Brug en skruetrækker til at spænde skruerne, til dækslet sidder sikkert på plads. Se ❷.

BEMÆRK: Beskyttelseshætten til RS-232-porten fungerer også uden plastlåget.

日本語

ハートスタート MRx RS-232 シリアルポート 転送オプション付属

本書は『ハートスタート MRx 取扱説明書』の補足です。本書は、取扱説明書と一緒に保管してください。

RS-232 シリアルポートはハートスタート MRx 除細動器の背面にある接続ポートで、ハートスタート MRx をワイヤレスリンク、Rosetta および IntelliVue データ転送機器に接続するために使用します。

データ転送オプションを取り付け済みでも、ハートスタート MRx の背面にある RS-232 ポートにデータ転送機器を接続していない場合は、保護キャップを取り付けて RS-232 ポートをカバーします。❶ を参照してください。

◎ 保護キャップを取り付けるには、以下の手順を行います。

- 1 保護キャップの「D」の形状をポートに向けます。キャップのねじとピンの穴を、機器のねじ穴とピンにそれぞれ合わせます。
- 2 キャップを RS-232 ポートに差し込み、そっと押し込みます。
- 3 キャップが所定の位置に固定されるまで、スクリュードライバーでねじを締めます。❷ を参照してください。

注記: RS-232 ポート保護キャップは、プラスチック製のコネクタ固定アタッチメントが所定の位置にあるかどうかにかかわらず使用できます。

繁體中文

HeartStart MRx RS-232 序列埠保護蓋安裝選項

這份文件是《HeartStart MRx 使用說明》的補述。請將這份補述與您的《使用說明》放在一起。

RS-232 序列埠是位於 HeartStart MRx 監視器/電擊器背面的連接埠。用來將 HeartStart MRx 連接至無線網路、Rosetta 以及 IntelliVue 資料傳輸設備。

若您有安裝資料傳輸選項，但沒有任何資料傳輸設備連線至您 HeartStart MRx 背面的 RS-232 序列埠，請裝上 RS-232 序列埠保護蓋加以保護。請參閱 ❶。

◎ 要安裝保護蓋：

- 1 請將「D」型保護蓋對齊序列埠。將保護蓋螺絲與插銷孔對齊設備上的螺絲孔與插銷。
- 2 將保護蓋插入 RS-232 連接埠並輕推。
- 3 使用螺絲起子旋緊螺絲，直到保護蓋已穩固就定位。請參閱 ❷。

備註: RS-232 序列埠保護蓋可搭配/不搭配塑膠固定器使用。

简体中文

配备传输选件的 HeartStart MRx RS-232 串行端口

本文档是 *HeartStart MRx 使用说明书* 的附录。请将本附录与 *使用说明书* 一起保存。

RS-232 串行端口是一种连接端口，位于 HeartStart MRx 监护仪/除颤器的背面。它用于将 HeartStart MRx 连接至无线链接、Rosetta 和 IntelliVue 数据传输设备。

如已安装数据传输选件但尚未将数据传输设备连接至 HeartStart MRx 背面的 RS-232 端口，请安装 RS-232 端口保护帽以保护端口。参见 ❶。

◎保护帽安装程序：

- 1 将保护帽的“D”形面对准端口。将保护帽螺钉与设备上的螺丝孔对齐，销孔与销对齐。
- 2 将保护帽插入 RS-232 端口，轻推到位。
- 3 用螺丝起子拧紧螺钉直至保护帽固定到位。参见 ❷。

注意： 不论是否使用塑料稳定剂，RS-232 端口保护帽都能够正常工作。

한국어

HeartStart MRx RS-232 직렬 포트 및 전송 옵션

본 문서는 *HeartStart MRx 사용 설명서*에 대한 부록입니다. 이 부록을 *사용 설명서*와 함께 보관하십시오.

RS-232 직렬 포트는 HeartStart MRx 모니터/제세동기 후면에 장착된 연결 포트로 HeartStart MRx를 Wireless Link, Rosetta, IntelliVue 등의 데이터 전송 장치에 연결할 때 사용합니다.

사용 중인 HeartStart MRx에 데이터 전송 옵션이 있지만 데이터 전송 장치를 연결하지 않을 때에는 RS-232 포트 보호캡으로 후면 포트를 막아두어야 합니다. ❶번 그림을 참조하십시오.

◎보호캡 설치 방법

- 1 보호캡의“D”자 모양과 포트의 방향을 확인합니다. 보호캡용 나사와 핀홀을 장치의 나사 구멍과 핀에 맞춥니다.
- 2 RS-232 포트에 캡을 가볍게 끼워 넣습니다.
- 3 드라이버로 나사를 조여 캡이 단단히 고정되도록 합니다. ❷번 그림을 참조하십시오.

참고： RS-232 포트 보호캡에는 플라스틱 고정기를 사용하기도 하고 그렇지 않기도 합니다.

РУССКИЙ**Последовательный порт RS-232 монитора-дефибриллятора HeartStart MRx с функциями передачи данных**

Настоящий документ является дополнением к *руководству по эксплуатации HeartStart MRx*. Храните это дополнение вместе с *руководством по эксплуатации*.

Последовательный порт RS-232 является соединительным разъемом, расположенным на задней панели монитора-дефибриллятора HeartStart MRx. Данный разъем используется для подключения монитора-дефибриллятора HeartStart MRx к устройствам передачи данных Wireless Link, Rosetta и IntelliVue.

В случае если была установлена опция передачи данных, но отсутствует соответствующее устройство, подключенное к порту RS-232 на задней панели HeartStart MRx, установите защитный колпачок для порта. См. рис. ❶.

☉ Чтобы установить защитный колпачок:

- 1 Расположите защитный колпачок в соответствии с D-образной формой последовательного порта. Совместите винты и контакты с соответствующими отверстиями на устройстве и колпачке.
- 2 Вставьте колпачок в порт RS-232 и слегка нажмите на него.
- 3 С помощью отвертки затяните винты, чтобы надежно зафиксировать колпачок. См. рис. ❷.

ПРИМЕЧАНИЕ. Защитный колпачок последовательного порта RS-232 может использоваться как с установленным пластиковым стабилизатором, так и без него.

ΕΛΛΗΝΙΚΑ**Σειριακή θύρα RS-232 του HeartStart MRx με επιλογές αναμετάδοσης**

Το παρόν έγγραφο αποτελεί συμπλήρωμα στις *Οδηγίες χρήσης του HeartStart MRx*. Φυλάξτε αυτό το συμπληρωματικό έγγραφο μαζί με τις *Οδηγίες χρήσης*.

Η σειριακή θύρα RS-232 είναι μια θύρα σύνδεσης στο πίσω μέρος του μόνιτορ/απινιδωτή HeartStart MRx. Χρησιμοποιείται για τη σύνδεση του HeartStart MRx με συσκευές μετάδοσης δεδομένων Wireless Link, Rosetta και IntelliVue.

Εγκαταστήστε το προστατευτικό καπάκι της θύρας RS-232 για να προστατέψετε τη θύρα, αν έχετε εγκαταστήσει κάποια επιλογή μετάδοσης δεδομένων, αλλά δεν έχετε συνδέσει κάποια συσκευή μετάδοσης δεδομένων στη θύρα RS-232 που βρίσκεται στο πίσω μέρος του HeartStart MRx. Βλ. εικόνα ❶.

☉ Για να εγκαταστήσετε το προστατευτικό καπάκι:

- 1 Στρέψτε την πλευρά σχήματος "D" του προστατευτικού καπακιού προς τη θύρα. Ευθυγραμμίστε τις βίδες και τις οπές ακίδων του καπακιού με τις οπές για βίδες και τις ακίδες της συσκευής.
- 2 Τοποθετήστε το καπάκι στη θύρα RS-232 και ωθήστε το απαλά προς τα μέσα.
- 3 Με ένα κατσαβίδι, σφίξτε τις βίδες έως ότου στερεωθεί καλά το καπάκι στη θέση του. Βλ. εικόνα ❷.

ΣΗΜΕΙΩΣΗ: Το προστατευτικό καπάκι της θύρας RS-232 λειτουργεί με ή χωρίς τον πλαστικό σταθεροποιητή στη θέση του.

TÜRKÇE**İletim Seçenekleriyle HeartStart MRx RS-232 Seri Portu**

Bu belge, *HeartStart MRx Kullanım Talimatları* belgesinin bir ekidir. Bu eki *Kullanım Talimatları* ile birlikte saklayın.

RS-232 Seri Portu, HeartStart MRx monitör/defibrilatörünün arkasında bulunan bir bağlantı portudur. Bu bağlantı portu HeartStart MRx monitörünü Kablosuz Bağlantı, Rosetta ve IntelliVue veri iletimi cihazlarına bağlamak için kullanılır.

Takılı bir veri iletimi seçeneğiniz varken HeartStart MRx'inizin arkasındaki RS-232 portuna bağlı bir veri iletimi cihazınız yoksa, portu korumak için RS-232 Portu Koruyucu Başlığı'nı takın. Bkz. ❶.

⊙Koruyucu başlığı takmak için aşağıdakileri uygulayın:

- 1 Koruyucu başlığın "D" şeklini porta yönlendirin. Başlık vidalarını ve pim deliklerini cihazın üzerindeki vida deliklerine ve pimplere takın.
- 2 Başlığı RS-232 portuna yerleştirin ve yavaşça itin.
- 3 Başlık güvenli bir şekilde yerine oturana kadar vidaları bir tornavida yardımıyla sıkın. Bkz. ❷.

NOT: RS-232 Portu Koruyucu Başlığı, plastik sabitleyiciyle veya plastik sabitleyici olmadan çalışabilir.

ROMÂNĂ**Port serial HeartStart MRx RS-232 cu opțiuni de transmitere**

Acest document reprezintă o anexă la *Instrucțiunile de utilizare pentru HeartStart MRx*. Păstrați această anexă împreună cu *Instrucțiunile de utilizare*.

Portul serial RS-232 este un port destinat conectării de pe partea din spate a monitorului/defibrilatorului HeartStart MRx. Este utilizat pentru conectarea HeartStart MRx la dispozitivele de transmitere a datelor Wireless Link, Rosetta și IntelliVue.

Instalați capacul de protecție al portului RS-232 pentru a acoperi portul dacă aveți o opțiune de transmitere a datelor instalată, dar nu aveți un dispozitiv de transmitere a datelor conectat la portul RS-232 de pe partea din spate a dispozitivului HeartStart MRx. Consultați ❶.

⊙Pentru a instala capacul de protecție:

- 1 Orientați forma „D” a capacului de protecție cu portul. Aliniați șuruburile capacului și orificiile pinului cu orificiile șuruburilor și a pinilor de pe dispozitiv.
- 2 Introduceți capacul în portul RS-232 și împingeți-l cu grijă.
- 3 Utilizați o șurubelniță pentru a strânge șuruburile până când capacul este fixat în siguranță. Consultați ❷.

NOTĂ: Capacul de protecție al portului RS-232 funcționează cu sau fără stabilizatorul din plastic fixat.

BAHASA INDONESIA**Port Serial HeartStart MRx RS-232 dengan Opsi Transmisi**

Dokumen ini merupakan tambahan untuk *Petunjuk Penggunaan HeartStart MRx*. Simpan tambahan ini dengan *Petunjuk Penggunaan* Anda.

Port Serial RS-232 adalah port koneksi HeartStart MRx di bagian belakang monitor/defibrilator. Perangkat ini digunakan untuk menghubungkan HeartStart MRx ke Wireless Link, Rosetta, dan perangkat transmisi data IntelliVue.

Pasang Penutup Pelindung Port RS-232 untuk melindungi port jika Anda memasang opsi transmisi tetapi tidak menyambungkan perangkat transmisi data ke port RS-232 pada bagian belakang HeartStart MRx. Lihat ❶.

© Untuk memasang penutup pelindung:

- 1 Arahkan bentuk “D” dari penutup pelindung dengan port. Sejajarkan sekrup penutup dan lubang pin dengan lubang sekrup dan pin pada perangkat.
- 2 Masukkan penutup ke dalam port RS-232 dan tekan perlahan.
- 3 Gunakan obeng untuk mengencangkan sekrup hingga penutup terpasang dengan benar di tempatnya. Lihat ❷.

CATATAN: Penutup Pelindung RS-232 Port dapat digunakan dengan atau tanpa stabilizer.

ČESKY**Sériový port RS-232 defibrilátoru HeartStart MRx s volbami přenosu**

Tento dokument je dodatkem k *Návodu k obsluze defibrilátoru HeartStart MRx*. Uchovejte tento dodatek společně s *Návodem k obsluze*.

Sériový port RS-232 je port pro připojení elektrod na zadní straně monitoru/defibrilátoru HeartStart MRx. Používá se pro připojení defibrilátoru HeartStart MRx k zařízení pro přenos dat Wireless Link, Rosetta a IntelliVue.

Instalujte ochranné víčko portu RS-232 tak, aby zakrylo port, pokud máte instalovanou volbu přenosu dat, ale k portu RS-232 na zadní straně defibrilátoru HeartStart MRx není připojené zařízení pro přenos dat. Viz ❶.

© Instalace ochranného víčka:

- 1 Vyrovnajte tvar „D“ ochranného víčka s portem. Vyrovnajte šrouby víčka a otvory pro vývody s otvory pro šrouby a s vývody na zařízení.
- 2 Vložte víčko do portu RS-232 a jemně jej zatlačte dovnitř.
- 3 Utáhněte šrouby pomocí šroubováku tak, aby bylo víčko bezpečně upevněno na svém místě. Viz ❷.

POZNÁMKA: Ochranné víčko portu RS-232 funguje s umístěnou umělohmotnou pojistnou krytkou i bez ní.

EESTIKEELNE**HeartStart MRx RS-232 andmeedastusvõimalustega jadaport**

Käesolev dokument on lisa *seadme HeartStart MRx kasutusjuhendile*. Hoidke seda lisa koos *kasutusjuhendiga*.

RS-232 jadaport on ühendusport, mis asub seadme HeartStart MRx monitori/defibrillaatori tagaküljel. Seda kasutatakse seadme HeartStart MRx ühendamiseks Wireless Linki, Rosetta ja IntelliVue andmeedastusseadmetega.

Kui olete installeerinud andmeedastusvõimaluse, kuid andmete edastamise seade ei ole ühendatud RS-232 pordiga teie HeartStart MRx'i tagaküljel, siis paigaldage pordi katmiseks RS-232 pordi kaitsekork. Vt ❶.

© Kaitsekorgi paigaldamiseks toimige järgmiselt.

- 1 Orienteerige D-kujuline kaitsekork pordiga. Joondage korgi kruvid ja tihvtiavad seadme keermestatud avadega ja tihvtidega.
- 2 Sisestage kork RS-232 porti ja lükake seda õrnalt sissepoole.
- 3 Kasutage kruvide kinnikeeramiseks kruvikeerajat, kuni kork on kindlalt paigas. Vt ❷.

MÄRKUS: RS-232 pordi kaitsekork töötab koos või ilma plastist stabiliseerijata.

Copyright © 2014
Koninklijke Philips N.V.
Printed in the USA June 2014
453564515191 Edition 1

